



ACADÉMIE  
DE DIJON

Liberté  
Égalité  
Fraternité

# Bien écrire à l'école



D'après Danièle Dumont, *Le geste d'écriture*, Hatier, 2002,  
Marie-Thérèse Zerbato-Poudou, *Apprendre à écrire de la PS à la GS*, Retz, 2007  
et Laurence Pierson, *Bien écrire et Aimer écrire*, MDI, 2020

## 1. La position pour écrire

Les deux pieds touchent par terre. L'enfant est assis sur le devant de sa chaise, son dos est droit, le dos n'est pas appuyé sur le dossier de la chaise.

Le cahier est légèrement incliné du côté de la main qui écrit. Il n'est surtout pas droit sur la table.. L'axe de la marge doit être parallèle à l'avant-bras.



Voici le modèle si tu écris  
de la main droite.



Voici le modèle si tu écris  
de la main gauche.

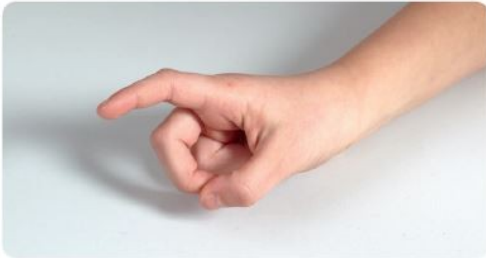
(photos issues du Cahier d'écriture de Laurence Pierson, MDI, 2018.

<https://www.mdi-editions.com/auteur/laurence-pierson>)

## 2. La position des doigts sur le crayon

Que l'on soit droitier ou gaucher, la position des doigts est la même. La main se pose sous la ligne d'écriture. En aucun cas le gaucher ne vient positionner sa main au-dessus, le poignet cassé.

### 1. Le soleil



L'index est levé, les autres doigts sont pliés. Le pouce vient se poser sur le côté de la dernière phalange du majeur. Le pouce ainsi plié forme un rond avec le majeur et le creux de la main, on voit un « soleil ». Si le pouce est tendu, le soleil est déformé.

### 2. Lever le doigt



Le crayon vient se mettre entre le pouce et le côté de la dernière phalange du majeur. L'extrémité du crayon est dirigée vers l'épaule, le crayon se repose dans le « hamac » (creux de peau entre le pouce et l'index). Le crayon est tenu solidement par la pince pouce-majeur.

### 3. Prêt pour écrire !

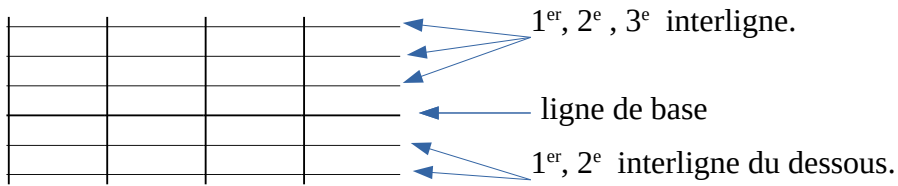


L'index vient se poser sur le crayon, doucement, sans pression excessive. L'enfant doit pouvoir facilement plier et tendre le pouce, sans crispation.

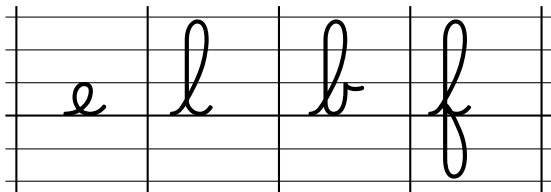
(photos issues du Cahier d'écriture de Laurence Pierson, MDI, 2018. <https://www.mdi-editions.com/auteur/laurence-pierson>)

### 3. La forme des lettres minuscules cursives

Les modèles d'écriture se font sur les réglures Séyès.



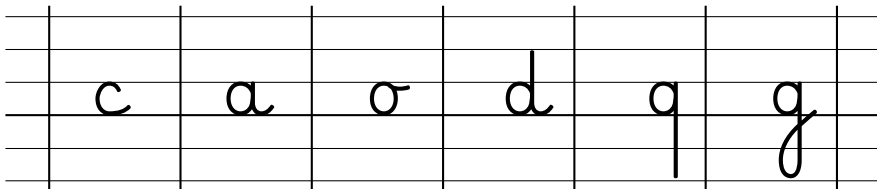
La forme de base de l'écriture est **la boucle**. Toutes ces lettres se font sans cassure avec un **point d'attaque sur la ligne de base** dans un geste qui « avance » vers la droite et un sens de rotation **anti-horaire**. Les lettres formées de boucles sont :



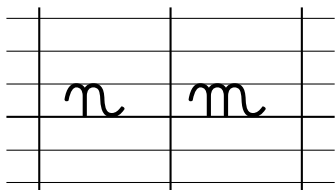
Une dérivée de la boucle est **la pointe**, le geste est le même que pour la boucle sauf que la rotation se trouve tellement rétrécie qu'elle disparaît pour ne laisser qu'une pointe vers le haut. Le geste est presque le même que pour la boucle : **le point d'attaque est la ligne de base**, dans un geste qui avance vers la droite. Les lettres formées de pointes sont :



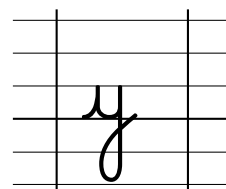
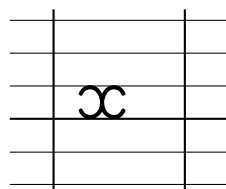
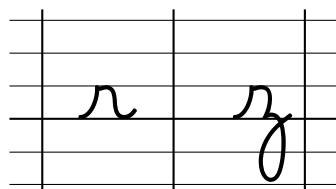
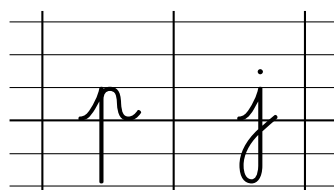
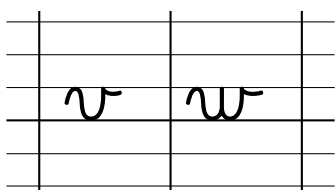
**Les lettres rondes** restent dans la même logique **du geste anti-horaire**, sauf que le **point d'attaque se trouve déporté** juste sous le 1<sup>er</sup> interligne. Les lettres rondes se font d'un seul tracé, le o n'a pas d'œilleton :



**Les ponts** ont cette particularité d'avoir un sens de tracé **horaire** et un **point de départ entre la ligne de base et le 1<sup>er</sup> interligne**. Les lettres avec des ponts se font d'un seul tracé, sans lever le crayon.



**Les autres lettres** sont des combinaisons de ces 4 gestes de base :



**NB :** Les lettres s'enchainent dans une **fluidité** du geste, en liant les lettres entre elles sans lever le crayon. On ne lève le crayon **que** lorsqu'on rencontre une lettre ronde ou à la fin d'un mot. Les points sur les i, les accents et les barres des t ne se font qu'**à la fin d'une séquence graphique**.

**Attention :** Les trois lettres qui se terminent en haut (b, v, w) obligent la lettre suivante à déporter son point de départ à l'endroit où elles se terminent, au lieu de la ligne de base habituelle. Il faut donc faire migrer le point d'attaque pour le « e », le « i » le « u » ou le « r ».

Quand on trace un « e » après un « b » ou un « v », il va falloir légèrement baisser le « bec » du « b » ou du « v » pour commencer à tracer le « e ». La lettre « e » apparaît alors « cassée », c'est un aménagement contextuel qui est tout à fait normal dans l'écriture

cursive. *be*

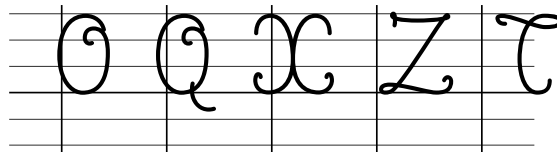
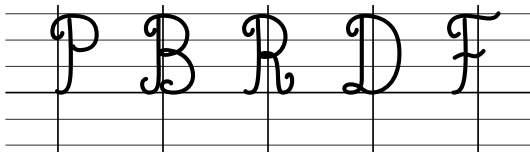
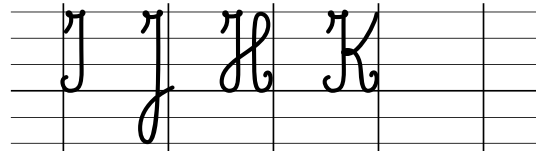
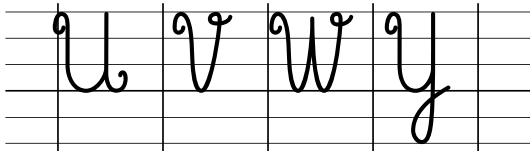
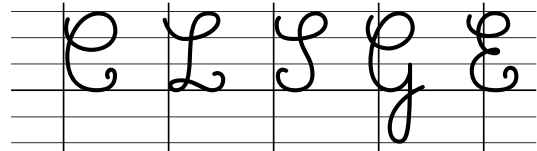
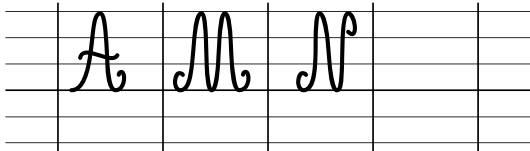
## 4. La forme des lettres majuscules cursives

Elles s'enseignent à partir du CE1, par famille de geste de majuscule.

Elles font toutes **3 interlignes** de hauteur.

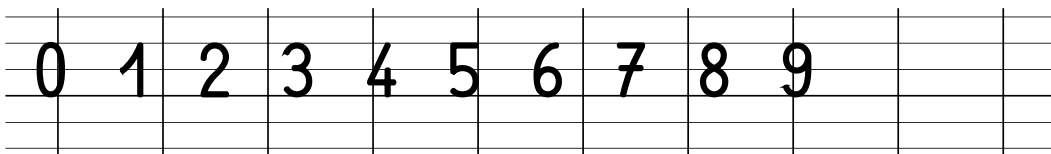
Il est intéressant de montrer le parallèle entre la majuscule capitale et la majuscule cursive, la seconde étant simplement un ornement de la première.

Voici une progression possible :



## 5. La forme des chiffres et des signes mathématiques

Les chiffres font tous **2 interlignes** de hauteur :



Les signes mathématiques s'inscrivent dans le 1<sup>er</sup> interligne. Les signes de comparaisons font 2 interlignes de hauteur :

